

# OptiPlex 7040M

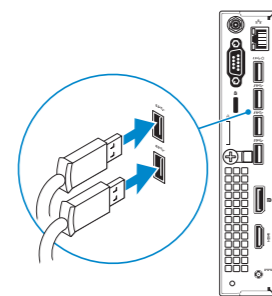
## Quick Start Guide

Stručná úvodní příručka  
Gyors üzembe helyezési útmutató  
Skrócona instrukcja uruchomienia  
Stručná úvodná príručka



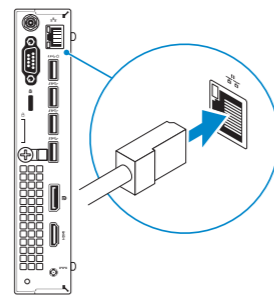
### 1 Connect the keyboard and mouse

Připojení klávesnice a myši  
Csatlakoztassa a billentyűzetet és az egeret  
Podłącz klawiaturę i mysz  
Pripojte klávesnicu a myš



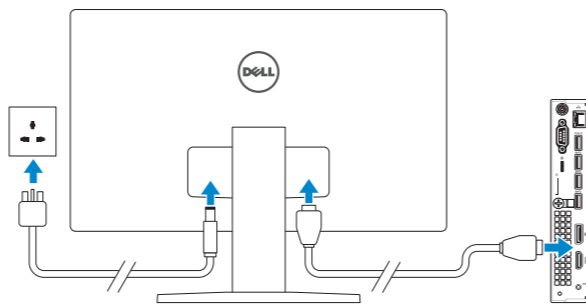
### 2 Connect the network cable — optional

Připojte síťový kabel — volitelné  
Csatlakoztassa a hálózati kábelt — opcionális  
Podłącz kabel sieciowy (opcjonalnie)  
Pripojte sieťový kábel — voliteľný



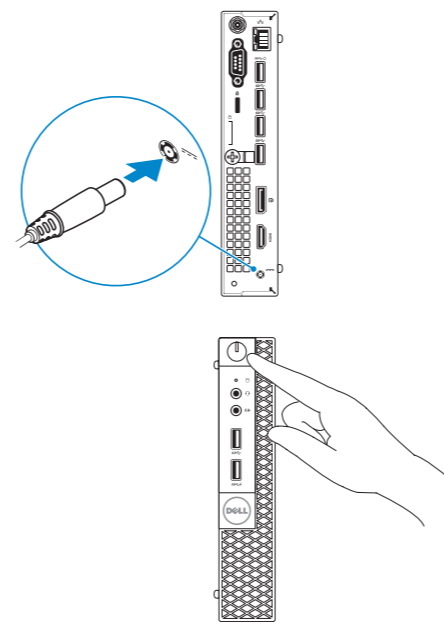
### 3 Connect the display

Připojte displej  
Csatlakoztassa a monitort  
Podłącz monitor  
Pripojte obrazovku



### 4 Connect the power cable and press the power button

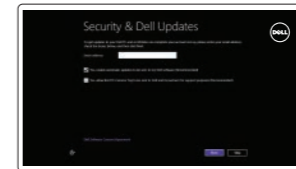
Připojte napájecí kabel a stiskněte vypínač  
Csatlakoztassa a tápkábelt és nyomja meg a bekapcsológombot  
Podłącz kabel zasilania i naciśnij przycisk zasilania  
Zapojte napájací kábel a stlačte spínač napájania



### 5 Finish operating system setup

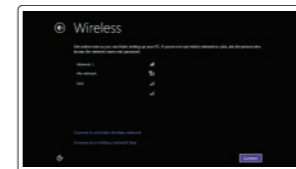
Dokončete nastavení operačního systému  
Fejezze be az operációs rendszer beállítását  
Skonfiguruj system operacyjny  
Dokončite inštaláciu operačného systému

#### Windows 8.1



#### Enable security and updates

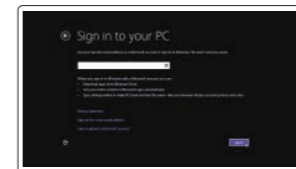
Aktivujte zabezpečení a aktualizace  
Kapcsolja be a számítógép védelmét és a frissítéseket  
Włącz zabezpieczenia i aktualizacje  
Povolte bezpečnostné funkcie a aktualizácie



#### Connect to your network

Připojte se k síti  
Kapcsolódjon a hálózathoz  
Nawiąż połączenie z siecią  
Pripojte sa k sieti

- NOTE: If you are connecting to a secured wireless network, enter the password for the wireless network access when prompted.**
- POZNÁMKA:** Pokud se připojíte k zabezpečené bezdrátové síti, na vyzvání zadejte heslo pro přístup k dané bezdrátové síti.
- MEGJEGYZÉS:** Ha egy biztonságos vezeték nélküli hálózathoz csatlakozik, adja meg annak jelszavát, amikor erre a vezeték nélküli hálózathoz való hozzáféréshez szükség van.
- UWAGA:** Jeśli nawiążesz połączenie z zabezpieczoną siecią bezprzewodową, wprowadź hasło dostępu do sieci po wyświetleniu monitu.
- POZNÁMKA:** Ak sa pripájate k zabezpečenej bezdrôtovej sieti, na výzvu zadajte heslo prístupu k bezdrôtovej sieti.



#### Sign in to your Microsoft account or create a local account

Přihlaste se k účtu Microsoft nebo si vytvořte místní účet  
Jelentkezzen be a Microsoft fiókjába, vagy hozzon létre helyi fiókot  
Zaloguj się do konta Microsoft albo utwórz konto lokalne  
Prihláste sa do konta Microsoft alebo si vytvorte lokálne konto

Product support and manuals  
Podpora a príručky k produktům  
Terméktámogatás és kézikönyvek  
Pomoc techniczna i podręczniki  
Podpora a príručky produktu

[Dell.com/support](http://Dell.com/support)  
[Dell.com/support/manuals](http://Dell.com/support/manuals)  
[Dell.com/support/windows](http://Dell.com/support/windows)  
[Dell.com/support/linux](http://Dell.com/support/linux)

#### Contact Dell

Kontaktujte spoločnosť Dell | Kapcsolatfelvétel a Dell-lel  
Kontakt z firmą Dell | Kontaktujcie Dell

[Dell.com/contactdell](http://Dell.com/contactdell)

#### Regulatory and safety

Regulace a bezpečnost  
Szabályozások és biztonság  
Przepisy i bezpieczeństwo  
Zákonom vyžadované a bezpečnostné informácie

[Dell.com/regulatory\\_compliance](http://Dell.com/regulatory_compliance)

#### Regulatory model

Směrnicev model | Szabályozó modell  
Model | Regulačný model

D10U

#### Regulatory type

Regulační typ | Szabályozó típus  
Typ | Regulačný typ

D10U001

#### Computer model

Model počítače | Számítógép modell  
Model komputera | Model počítača

OptiPlex 7040M

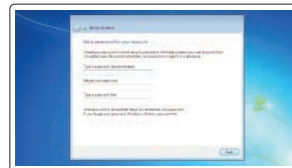


07CXNMA00

© 2015 Dell Inc.  
© 2015 Microsoft Corporation.  
© 2015 Canonical Ltd.

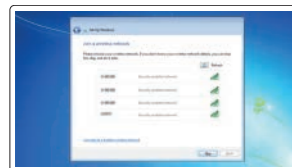
Printed in China.  
2015-09

## Windows 7



### Set up password for Windows

Nastavení hesla pro systém Windows  
Jelszó beállítás Windows operációs rendszerhez  
Ustaw hasło systemu Windows  
Nastavte heslo do systému Windows



### Connect to your network

Připojte se k síti  
Kapcsolódjon a hálózathoz  
Nawiąz połączenie z siecią  
Pripojte sa k sieti

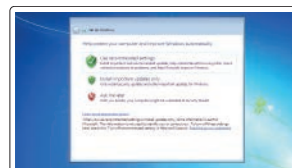
**NOTE: If you are connecting to a secured wireless network, enter the password for the wireless network access when prompted.**

**POZNÁMKA:** Pokud se připojíte k zabezpečené bezdrátové síti, na vyzvání zadejte heslo pro přístup k dané bezdrátové síti.

**MEGJEGYZÉS:** Ha egy biztonságos vezeték nélküli hálózathoz csatlakozik, adja meg annak jelszavát, amikor erre a vezeték nélküli hálózathoz való hozzáféréshez szükség van.

**UWAGA:** Jeśli nawiązujesz połączenie z zabezpieczoną siecią bezprzewodową, wprowadź hasło dostępu do sieci po wyświetleniu monitu.

**POZNÁMKA:** Ak sa pripájate k zabezpečenej bezdrôtovej sieti, na výzvu zadajte heslo prístupu k bezdrôtovej sieti.



### Protect your computer

Ochrana počítače  
Védje számítógépét  
Zabezpiecz komputer  
Chráňte svoj počítač

## Ubuntu

### Follow the instructions on the screen to finish setup.

Dokončete nastavení podle pokynů na obrazovce.

A beállítás befejezéséhez kövesse a képernyőn megjelenő utasításokat.

Postępuj zgodnie z instrukcjami wyświetlanymi na ekranie, aby ukończyć proces konfiguracji.

Podľa pokynov na obrazovke dokončite nastavenie.

## Locate Dell apps in Windows 8.1

Umístění aplikací Dell v systému Windows 8.1

Keresse meg a Dell alkalmazásokat a Windows 8.1 alatt

Odszukaj aplikacje Dell w systemie Windows 8.1

Nájdite aplikácie Dell v systéme Windows 8.1



### Register My Device

#### Register your computer

Registrace počítače | Regisztrálja a számítógépét  
Zarejestruj komputer | Zaregistrujte si počítač



### Dell Backup and Recovery

#### Backup, recover, repair, or restore your computer

Zálohování, zotavení, oprava nebo obnovení počítače  
Készítsen biztonsági mentést, állítsa helyre, javítsa vagy állítsa helyre számítógépét  
Utwórz kopię zapasową, napraw lub przywróć komputer  
Zálohovanie, obnovenie funkčnosti, oprava alebo obnovenie stavu vášho počítača



### Dell Data Protection | Protected Workspace

Protect your computer and data from advanced malware attacks

Ochrana počítače a dat před pokročilými malwarovými útoky

Védje számítógépét és adatait a fejlett rosszindulatú szoftverek támadásai ellen

Chron komputer i dane przed zaawansowanymi atakami

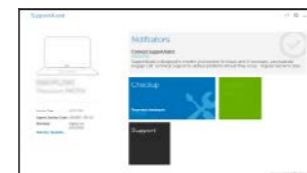
Ochráňte si svoj počítač a dáta pred útokmi pokročilého škodlivého softvéru



### Dell SupportAssist

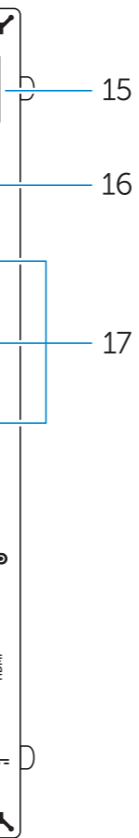
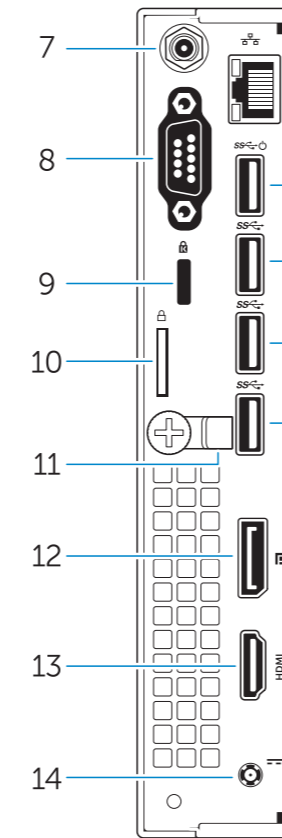
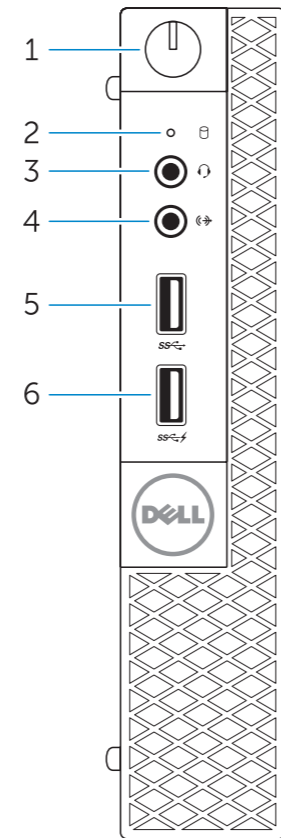
#### Check and update your computer

Kontrola počítače a případná aktualizace  
Ellenőrizze és frissítse számítógépét  
Wyszukaj i zainstaluj aktualizacje komputera  
Kontrolujte a aktualizujte svoj počítač



## Features

Funkce | Jellemzők | Funkcje | Vlastnosti



1. Power button/Power light
2. Hard-drive activity light
3. Microphone connector
4. Line-out connector
5. USB 3.0 connector
6. USB 3.0 connector with PowerShare
7. Antenna SMA connector (optional)
8. Serial/PS2/VGA/DisplayPort connector (optional)
9. Security-cable slot
10. Padlock ring
11. cable holder
12. DisplayPort connector
13. HDMI connector

1. Tlačítko napájení a kontrolka napájení
2. Indikátor činnosti pevného disku
3. Konektor pro mikrofon
4. Výstupní konektor
5. Konektor USB 3.0
6. Konektor USB 3.0 s technologií PowerShare
7. Konektor antény SMA (volitelný)
8. Konektor sériový/PS2/VGA/DisplayPort (volitelný)
9. Slot bezpečnostního kabelu
10. Kroužek na visací zámek
11. držák kabelů
12. Konektor DisplayPort

14. Power connector
15. Network connector
16. USB 3.0 connector (Supports Smart Power On)
17. USB 3.0 connectors

13. Konektor HDMI
14. Konektor napájení
15. Síťový konektor
16. Konektor USB 3.0 (podpora Smart Power zapnuta)
17. Konektory USB 3.0

1. Tápellátás gomb/tápellátás jelzőfény
2. Merevlemez-meghajtó aktivitás jelzőfény
3. Mikrofon csatlakozó
4. Line kimenet csatlakozó
5. USB 3.0 csatlakozó
6. USB 3.0 csatlakozó PowerShare-rel
7. Antenna SMA csatlakozó (opcionális)
8. Soros/PS2/VGA/DisplayPort csatlakozó (opcionális)
9. Biztonsági kábel foglata
10. Lakatgyűrű
11. kábeltartó

1. Przycisk zasilania/Lampka zasilania
2. Lampka aktywności dysku twardego
3. Złącze mikrofonu
4. Złącze wyjścia liniowego
5. Złącze USB 3.0
6. Złącze USB 3.0 z funkcją PowerShare
7. Złącze SMA anteny (opcjonalne)
8. Złącze szeregowo/PS2/VGA/DisplayPort (opcjonalne)
9. Gniazdo linki antykradzieżowej
10. Pierścień kłódki
11. Uchwyt kabla
12. Złącze DisplayPort
13. Złącze HDMI

12. DisplayPort csatlakozó
13. HDMI csatlakozó
14. Tápcsatlakozó
15. Hálózati csatlakozó
16. USB 3.0 csatlakozó (támogatja az intelligens bekapcsolást)
17. USB 3.0 csatlakozók

14. Złącze zasilania
15. Złącze sieciowe
16. Złącze USB 3.0 (obsługuje funkcję Smart Power On)
17. Złącza USB 3.0

1. Hlavný vypínač/kontrolka napájania
2. Kontrolka aktivity pevného disku
3. Zásuvka na mikrofón
4. Konektor na linkový výstup
5. Konektor USB 3.0
6. Konektor USB 3.0 s podporou PowerShare
7. Konektor pre anténu SMA (voliteľný)
8. Konektor sériový/PS2/VGA/DisplayPort (voliteľný)
9. Otvor pre bezpečnostný kábel
10. Krúžky na visiaci zámok
11. držiak káblov
12. Konektor DisplayPort
13. Konektor HDMI
14. Konektor napájania
15. Sieťový konektor
16. Konektor USB 3.0 (s podporou technológiou Smart Power On)
17. Konektory USB 3.0

**NOTE: An upgrade from Windows 7 32-bit to Windows 10 will require a manual installation of the system drivers. For latest drivers, visit [dell.com/support](http://dell.com/support).**

**POZNÁMKA:** Aktualizace z 32bitového systému Windows 7 na systém Windows 10 vyžaduje ruční instalaci systémových ovladačů. Nejnovější ovladače naleznete na adrese [dell.com/support](http://dell.com/support).

**MEGJEGYZÉS:** A 32 bites Windows 7-ről Windows 10-re történő frissítéshez manuálisan telepíteni kell a rendszer illesztőprogramokat. A legfrissebb illesztőprogramokért látogasson el ide: [dell.com/support](http://dell.com/support).

**UWAGA:** Uaktualnienie 32-bitowej wersji systemu Windows 7 do systemu Windows 10 wymaga ręcznego zainstalowania sterowników systemowych. Najnowsze sterowniki są dostępne na stronie internetowej [dell.com/support](http://dell.com/support).

**POZNÁMKA:** Aktualizácia z 32-bitového systému Windows 7 na Windows 10 si vyžiada manuálnu inštaláciu ovladačov systému. Najnovšie ovladače nájdete na adrese [dell.com/support](http://dell.com/support).